

Contenuto del vostro collo e materiale necessario

Nel collo troverete la pellicola arrotolata. Se hai ordinato diverse pellicole, saranno arrotolate insieme per facilitare il trasporto.

Si consiglia di visualizzare il video aiuto alla posa sul nostro sito o all'indirizzo:

<https://youtu.be/PFcGEHJ9mjU>

Per installare la vostra pellicola avrete bisogno del seguente materiale:



IMPORTANTE:

- Non applicare la pellicola se la temperatura è inferiore a 10 °
- Per le pellicole esterne, non applicare con vento forte

Posa della pellicola sul vetro

1 – Pulizia del vetro

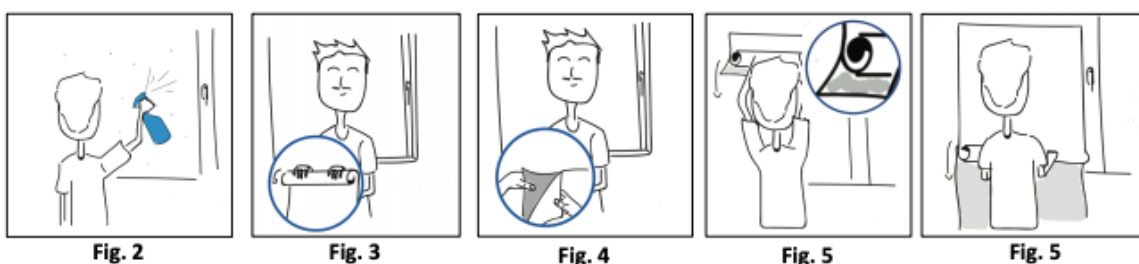
Questo è un passaggio essenziale che influenza il risultato finale della posa della pellicola. I vetri devono essere perfettamente **lisci e puliti**. Qualsiasi impurità causerà una bolla sotto il film.

- Pulire la maggioranza dello sporco con un prodotto a base di alcol
- Proseguire la pulizia con dell'acqua
- Passare la spatola asciuga vetri per finalizzare la pulizia
- Passare un panno ai bordi del vetro e sugli infissi



2. posa della pellicola

- Inumidire accuratamente i vetri con uno spruzzino contenente una miscela di acqua e sapone (acqua + shampoo) (Fig. 2)
- Arrotolare la pellicola con il Liner all'interno, il lato Liner è identificato da un cerotto colorato (Fig. 3)
- Srotolare la pellicola di 10 cm e staccare la pellicola in alto con i 2 adesivi, quindi bagnare i 10 cm del film (Fig. 4)
- Posizionare la parte adesiva della parte superiore del film nella parte superiore del vetro, mantenendolo arrotolato con il rivestimento sul retro (Fig. 5)
- Srotolare la pellicola rimuovendo gradualmente il rivestimento verso la parte inferiore della finestra (Fig.6)



3 – Rimuovere l'acqua e le bolle d'aria

- Usando l'applicatore, rimuovere le bolle d'aria, procedendo dal centro verso l'esterno (Fig.7)

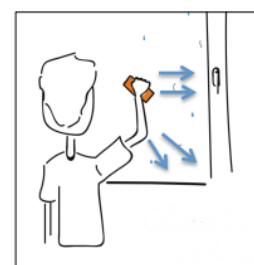


Fig. 7

4 tagliare la parte eccedente della pellicola

- Usando la spatola del taglio e il taglierino, tagliare la pellicola in eccesso intorno alla finestra (Fig.8)
- Utilizzare la spatola per rimuovere le ultime bolle d'aria tra il vetro e il film.



Fig. 8

IMPORTANTE

L'essiccazione finale della pellicola avviene in una o due settimane. Durante questo periodo, il vetro non deve essere pulito. La comparsa di piccole bolle (dopo l'installazione) è talvolta possibile se la pulizia non è stata compiuta correttamente. Scompariranno con i primi raggi del sole che permetteranno all'acqua di evaporare.