



In questa scheda tecnica, scoprirete l'insieme degli elementi e dei dati tecnici necessari per conoscere al meglio i tendaggi, la loro composizione, e le svariate opzioni disponibili. Oltre che ad una presentazione generale del prodotto, scoprirete in particolare le sezioni seguenti

- TIPO DI CONFEZIONE
- TIPO DI APERTURA
- PRESA MISURE
- AGGIUNTA
- ORLI

- FODERA
- CARATTERISTICHE TECNICHE DEI TESSUTI
- CARATTERISTICHE TECNICHE FODERA
- LIMITI DIMENSIONAL
- CONSIGLI PER LA MANUTENZIONE

## PRESENTAZIONE GENERALE



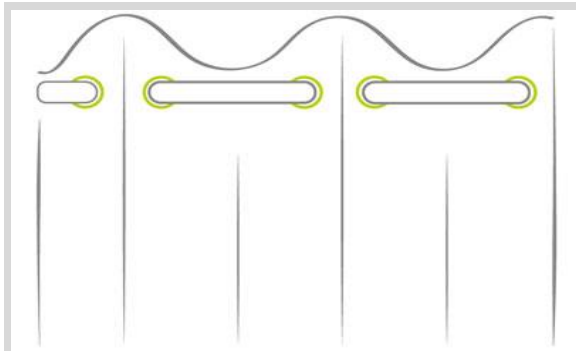
Bastone

Occhielli

Parte alta della  
tenda

Corpo della tenda

## TIPO DI CONFEZIONE



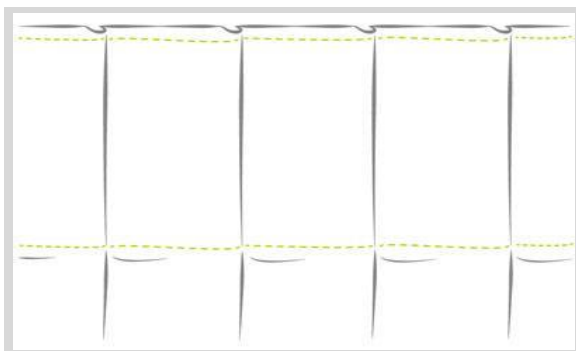
### Confezione con occhielli

Realizzata con occhielli in ottone

Gli occhielli hanno un diametro interno di 40 mm (4 cm) e sono disponibili in 3 colori:

Cromato/ Dorato / Grigio Acciaio

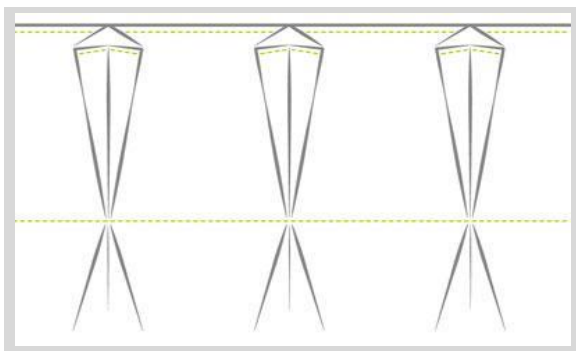
La loro posizione è calcolata secondo la larghezza del tendaggio, e sono sempre in numero pari.



### Confezione con bordo per arricciature a pieghe cucite

Realizzata con un bordo arricciato sul quale sono posizionati dei gancetti che saranno posizionati sui carrelli del vostro binario. Il Bordo per arricciatura è cucita a filo della tenda e misura 7 cm di altezza.

Gli gancetti sono fissati in atelier e la tenda è quindi pronta per essere posata una volta ricevuta. Tuttavia, questi possono essere modulati in altezza a proprio piacimento. Questa confezione è adatta per i binari vale a dire i profili con i carrelli che scorrono nel binario.

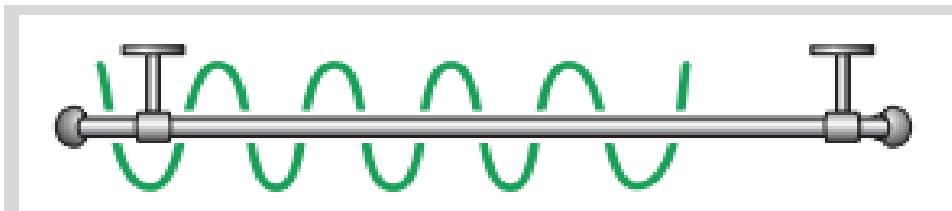


### Confezione Bordo per arricciatura testa fiamminga

Confezione con un'arricciatura sulla quale sono realizzate delle pieghe doppie e cucite. Il Bordo per arricciatura è cucita a filo della tenda e misura 7 cm di altezza.

Gli gancetti sono fissati in atelier e la tenda è quindi pronta per essere posata una volta ricevuta. Tuttavia, questi possono essere modulati in altezza a proprio piacimento. Questa confezione è adatta per i binari vale a dire i profili con i carrelli che scorrono nel binario.

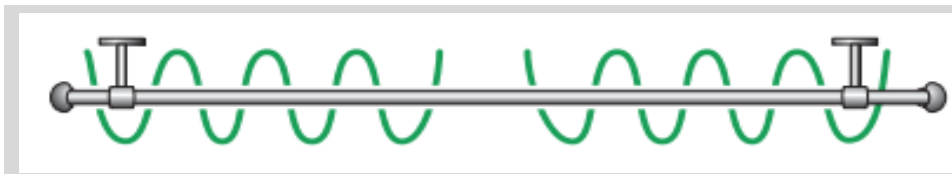
## TIPI DI APERTURA



### Apertura laterale - 1 tenda per binario

Si ripiega sul lato di vostra scelta.

In questo caso conviene ordinare 1 solo tendaggio.

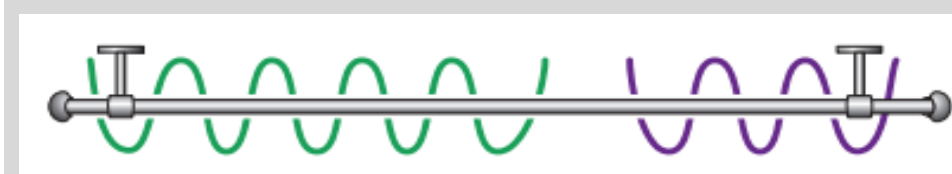


### Apertura centrale - 2 tende per binario

Ognuna si ripiega su un lato del binario.

Declinazione:

Occorre ordinare 2 tendaggi identici (disegno in alto) o 2 tendaggi di taglia differente (disegno in basso).



## PRESA MISURE

### LARGHEZZA

La tabella qui sotto indica la larghezza consigliata secondo il tipo di confezione, al fine di ottenere un'eccellente chiusura dei vostri tendaggi così come un'ottima resa estetica a livello di pieghe.

| <b>CONFEZIONE OCCHIELLI</b>                 |                                            | <b>APERTURA LATERALE<br/>1 TENDAGGIO</b>                     | <b>APERTURA CENTRALE<br/>2 TENDAGGI</b>                                    |
|---------------------------------------------|--------------------------------------------|--------------------------------------------------------------|----------------------------------------------------------------------------|
| LARGHEZZA<br>FINESTRA<br>in cm<br><b>LF</b> | LARGHEZZA<br>BINARIO<br>in cm<br><b>LB</b> | LARGHEZZA CONSIGLIATA<br>DEL TENDAGGIO<br>in cm<br><b>LT</b> | LARGHEZZA CONSIGLIATA<br>DI CIASCUNO DEI 2 TENDAGGLI<br>in cm<br><b>LT</b> |
| 60                                          | 80                                         | <b>120</b>                                                   | <b>60</b>                                                                  |
| 80                                          | 100                                        | <b>140</b>                                                   | <b>70</b>                                                                  |
| 100                                         | 120                                        | <b>160</b>                                                   | <b>80</b>                                                                  |
| 120                                         | 140                                        | <b>180</b>                                                   | <b>90</b>                                                                  |
| 140                                         | 170                                        | <b>210</b>                                                   | <b>110</b>                                                                 |
| 160                                         | 190                                        | <b>240</b>                                                   | <b>120</b>                                                                 |
| 180                                         | 200                                        | <b>260</b>                                                   | <b>140</b>                                                                 |
| 200                                         | 230                                        | 2 tende obbligatoriamente                                    | <b>150</b>                                                                 |
| 220                                         | 250                                        |                                                              | <b>170</b>                                                                 |
| 240                                         | 280                                        |                                                              | <b>180</b>                                                                 |
| 260                                         | 300                                        |                                                              | <b>190</b>                                                                 |
|                                             |                                            |                                                              |                                                                            |

In questo caso, la larghezza consigliata del tendaggio è più grande della larghezza del binario perché con l'eccesso di tessuto si creeranno le pieghe

| <b>CONFEZIONE ARRICCIATA</b>                |                                            | <b>APERTURA LATERALE<br/>1 TENDAGGIO</b>                     | <b>Ouverture CENTRALE<br/>2 rideaux</b>                                    |
|---------------------------------------------|--------------------------------------------|--------------------------------------------------------------|----------------------------------------------------------------------------|
| LARGHEZZA<br>FINESTRA<br>in cm<br><b>LF</b> | Larghezza<br>binario<br>in cm<br><b>LB</b> | LARGHEZZA CONSIGLIATA<br>DEL TENDAGGIO<br>in cm<br><b>LT</b> | LARGHEZZA CONSIGLIATA<br>DI CIASCUNO DEI 2 TENDAGGLI<br>in cm<br><b>LT</b> |
| 60                                          | 80                                         | <b>80</b>                                                    | <b>50</b>                                                                  |
| 80                                          | 100                                        | <b>100</b>                                                   | <b>60</b>                                                                  |
| 100                                         | 120                                        | <b>120</b>                                                   | <b>70</b>                                                                  |
| 120                                         | 140                                        | <b>140</b>                                                   | <b>80</b>                                                                  |
| 140                                         | 170                                        | <b>170</b>                                                   | <b>95</b>                                                                  |
| 160                                         | 190                                        | <b>190</b>                                                   | <b>105</b>                                                                 |
| 180                                         | 210                                        | <b>210</b>                                                   | <b>115</b>                                                                 |
| 200                                         | 230                                        | <b>230</b>                                                   | <b>125</b>                                                                 |
| 220                                         | 250                                        | <b>250</b>                                                   | <b>135</b>                                                                 |
| 240                                         | 260                                        | <b>260</b>                                                   | <b>140</b>                                                                 |

In questo caso, la larghezza consigliata del tendaggio è uguale alla larghezza del binario perché l'eccesso delle pieghe è già compreso nelle cuciture.

## ALTEZZA

**IMPORTANTE:** con la confezione con gli occhielli, la distanza tra la parte superiore interna dell'occhiello (dove poggerà il bastone) e la parte superiore della tenda è di 3 cm.

Per tutti i tipi di confezione, se si desidera ad esempio avere tende che si fermano a 2 cm da terra, si consiglia di indicare come altezza della tenda, l'altezza dalla parte superiore del bastone al pavimento aumentata di 1 centimetro.

## AGGIUNTA

Nel caso in cui una delle dimensioni della tenda superi la larghezza (larghezza massima del rotolo di tessuto), siamo obbligati a fare un'aggiunta: vale a dire che aggiungiamo un taglio di tessuto con una cucitura verticale, in modo che si nasconda in una piega. Sul sito indichiamo per ogni tessuto la larghezza massima.

Esempio



Se si vuole evitare l'aggiunta, vi consigliamo piuttosto di optare per due tendaggi.

## ORLI

La nostra confezione comprende una finitura a doppio orlo: come suggerisce il nome, il tessuto viene piegato 2 volte. Questi orli sono realizzati sui 2 lati e sul fondo della tenda, ad un'altezza finale di 1 cm. La nostra scelta di realizzare orli piccoli aiuta a evitare che gli orli segnino il tessuto nel tempo.

## FODERA

C'è la possibilità di aggiungere una fodera a ciascun tendaggio in base alle proprie necessità. La fodera è cucita sulla parte alta e sui lati del tendaggio, in basso rimane libera

### FODERA SEMPLICE

Questa fodera rinforza l'estetica del tendaggio conferendo una "caduta" perfetta. Protegge inoltre il tessuto dai raggi solari (UV) o della luna perchè il materiale e il colore avorio sono poco foto sensibili

### FODERA OSCURANTE E TERMICA

Beneficia degli stessi vantaggi della fodera semplice sia a livello estetico che nella protezione del tessuto. Porta anche oscurità totale nella stanza (molto utile in una camera da letto per esempio) e blocca l'aria fredda che potrebbe provenire da una finestra scarsamente isolata.

Alla fine, quando la tenda è chiusa, mantiene la stanza calda.

**NOTA BENE:** Le fodere sono compatibili solo con gli occhielli e la confezione bordo per arricciatura "Testa fiamminga"

## CARATTERISTICHE TECNICHE TENDAGGI

La tabella qui sotto riprende l'insieme delle caratteristiche tecniche dei tessuti:

|                                                                                  | COMPOSIZIONE TESSUTO                    | PESO                | ALTEZZA<br>(larghezza<br>massima del<br>rotolo di) |
|----------------------------------------------------------------------------------|-----------------------------------------|---------------------|----------------------------------------------------|
| Tende oscuranti tinta unita                                                      | 100% Poliestere di alta gamma           | 230g/m <sup>2</sup> | 300 cm                                             |
| Tende oscuranti bicolore                                                         |                                         | 376g/m <sup>2</sup> | 142 cm                                             |
| Tende oscuranti con effetto flanella                                             |                                         |                     |                                                    |
| Tende filtranti tinta unita                                                      | 100% Cotone di alta gamma               | 240g/m <sup>2</sup> | 280 cm                                             |
| Tende filtranti bicolore                                                         |                                         |                     |                                                    |
| Tende filtranti trama lino grezzo tinta unita                                    | 100% Poliestere di alta gamma           | 150g/m <sup>2</sup> |                                                    |
| Tende filtranti effetto lana                                                     | 95% polyester 5% lana                   | 400g/m <sup>2</sup> | 140 cm                                             |
| Tende filtranti aspetto iuta                                                     | 100 % poliestere                        | 330g/m <sup>2</sup> | 140 cm                                             |
| Tende filtranti a paillettes                                                     | 85% cotone, 3% polyamide 13% poliestere | 220g/m <sup>2</sup> | 155 cm                                             |
| Tende a righe                                                                    | 100% Cotone di alta gamma               | 210g/m <sup>2</sup> | 160 cm                                             |
| Tende a righe<br>Tessuto righe fini, medie e classiche                           | 100% Cotone                             | 245g/m <sup>2</sup> | 280 cm                                             |
| Tende a righe<br>Tessuto Lorette - Cambo                                         | 90% cotone 10% poliestere               | 220g/m <sup>2</sup> | 155 cm                                             |
| Tende a righe<br>Tessuto Arbonne                                                 | 100% cotone                             | 210g/m <sup>2</sup> | 160 cm                                             |
| Tende a motivi a fiori                                                           | 100% Cotone di alta gamma               | 210g/m <sup>2</sup> | 160 cm                                             |
| Tende a motivi a fiori<br>tessuti : Kate - Buckingham -<br>Persepolis - Amandier | 100% Cotone                             | 245g/m <sup>2</sup> | 280 cm                                             |
| Tende a motivi a fiori<br>tessuti : Lara Nagui                                   | 100% Cotone                             | 220g/m <sup>2</sup> | 280 cm                                             |
| Tende a motivi a fiori, tessuti : Prunus                                         | 100% Cotone                             | 140g/m <sup>2</sup> | 160 cm                                             |
| Tende a motivi a fiori, tessuti : Belize                                         | 100% Cotone                             | 170g/m <sup>2</sup> | 280 cm                                             |
| Tende a motivi a fiori, tessuti : Yasuni                                         | 92% ramie 8% cotone                     | 220g/m <sup>2</sup> | 150 cm                                             |
| Motivi Fiori Giapponesi : Fauvette                                               | 100% Cotone                             | 210g/m <sup>2</sup> | 140 cm                                             |
| Motivi Fiori Giapponesi : Fiori di<br>ciliegio                                   | 100% Poliestere                         | 300g/m <sup>2</sup> | 140 cm                                             |
| Motivi Fiori Giapponesi : Prunus                                                 | 100% Cotone                             | 140g/m <sup>2</sup> | 160 cm                                             |
| Tende a motivi bambini classici                                                  | 100% Cotone                             | 110g/m <sup>2</sup> | 160 cm                                             |
| Tende a motivi bambini classici :<br>Ballerina - Spazio                          | 100% Poliestere di alta gamma           | 220g/m <sup>2</sup> | 280 cm                                             |
| Tende a motivi bambini classici<br>Circus parade - Jungle                        | 100% Cotone                             | 292g/m <sup>2</sup> | 140 cm                                             |

|                                                                                                     |                                                                          |                      |        |
|-----------------------------------------------------------------------------------------------------|--------------------------------------------------------------------------|----------------------|--------|
| Motivi geometric : Felix - Dente di leone                                                           | 100% Cotone                                                              | 270g/m2              | 145 cm |
| Motivi geometric : Papyrus                                                                          | 100% Cotone                                                              | 245g/m2              | 280 cm |
| Motivi geometric : Solea - Smalts                                                                   | 100% Cotone                                                              | 220g/m2              | 155 cm |
| Motivi Geometric : Righe                                                                            | 20% acrilico riciclato - 47% polyester -<br>25% lino - 8% lana riciclata | 285 g/m2             | 290 cm |
| Motivi Geometric : Losanga                                                                          | 100% Cotone                                                              | 170 g/m2             | 170 cm |
| Motivi Geometric : Lettere                                                                          | 100% Polyester                                                           | 520 g/m2             | 140 cm |
| Motivi Geometric : Vintage disco                                                                    | 100% Polyester                                                           | 170 g/m2             | 170 cm |
| Tende a motivi piastrelle in cemento                                                                | 100% Cotone                                                              | 120g/m2              | 140 cm |
| Motivi Mare : La vita in blu cordicella - caledonia                                                 | 100% Cotone                                                              | 245g/m2              | 155 cm |
| Motivi mare : Pesci - Eperlan                                                                       | 100% Cotone                                                              | 140g/m2              | 160 cm |
| Motivi mare : coralli                                                                               | 100% Cotone                                                              | 190g/m2              | 160 cm |
| Motivi Montagna : Longeverne - Fiocchi di neve                                                      | 84 % coton 13 % poliestere 3 % polyamide                                 | 220g/m2              | 155 cm |
| Motivi Montagna : Modane - Delebio                                                                  | 50% Cotone - 50% Poliestere                                              | 375g/m2              | 280 cm |
| Motivi Montagna : Granier - Courchevel - Megeve                                                     | 95% polyester - 5% ragazzo                                               | 400g/m2              | 140 cm |
| Motivi Montagna : Neige                                                                             | 50% Cotone - 50% Poliestere                                              | 245g/m2              | 280 cm |
| Motivi Montagna : Domancy                                                                           | 100% Cotone                                                              | 190g/m2              | 160 cm |
| Motivi Montagna : Chalet                                                                            | 100% Cotone                                                              | 292g/m2              | 140 cm |
| Motivi Montagna : Meribel - Sciatore                                                                | 90% Cotone - 10% Polyester                                               | 220g/m2              | 155 cm |
| Tende a motivi Line Art                                                                             | 100% Poliestere di alta gamma                                            | 220g/m2              | 280 cm |
| Tende a motiv ragazzi                                                                               | 100% Poliestere di alta gamma                                            | 200g/m2              | 280 cm |
| Tende a motivi montagna, Tessuto : Eiger                                                            | 90 % coton 10 % polyester                                                | 220g/m <sup>2</sup>  | 155 cm |
| Tende a motivi toile de Jouy, Colori : Rosso - Blu                                                  | 100% Cotone di alta gamma                                                | 180g/ m <sup>2</sup> | 140 cm |
| Tende a motivi toile de Jouy Colori : Grigio - Rosa - Blu cile - Beige - Bordeaux - Camello - Verde | Tessuto 1/2 Stuoia 100% Cotone                                           | 245g/m2              | 280 cm |
| Tende a motivi fantasia                                                                             | 100% Cotone                                                              | 140g/m2              | 280 cm |
| Tende a motivi Vichy                                                                                | 100% Cotone                                                              | 120g/m2              | 150 cm |
| Tende in lino tinta unita                                                                           | 100% Lino di alta gamma                                                  | 280g/ m <sup>2</sup> | 280 cm |

|                                                    |                                      |                     |        |
|----------------------------------------------------|--------------------------------------|---------------------|--------|
| Tende in lino bicolore                             | 100% Lino                            | 180g/m2             | 140 cm |
| Tende in lino a righe                              | 100% Lino                            | 240g/m2             | 140 cm |
| Tende in lino a motivi                             | 100% Lino                            | 240g/m2             | 140 cm |
| Tende in velluto tinta unita                       | 100% Polyestere di alta gamma        | 330g/m2             | 145 cm |
| Tende in velluto tinta unita trama grezza          | Polyestere 85% cotone 10% e nylon 5% | 340g/m <sup>2</sup> | 148 cm |
| Velate Etamine tinta unita                         | 100% Polyestere di alta gamma        | 85g/ m <sup>2</sup> | 290 cm |
| Velate a righe tessuto Marsella                    | 100% Polyestere di alta gamma        | 153g/m2             | 300 cm |
| Velate a righe tessuto Perth                       | 100% Polyestere di alta gamma        | 73g/m2              | 315 cm |
| Velate a effetto chiné : Beige                     | 67% Polyester - 33% Lino             | 177g/m2             | 310 cm |
| Velate a effetto chiné : Grigio carboncino - Etain | 63% Polyester - 37% Lino             | 170g/m2             | 310 cm |
| Velate a effetto chiné : Ardoise - Souris          | 68% Polyester - 4% cotone - 28% Lino | 199g/m2             | 310 cm |
| Velate a effetto chiné : Antracite                 | 65% Polyester - 35% Lino             | 181g/m2             | 310 cm |
| Velate a effetto chiné : Taupe                     | 100% Lino di alta gamma              | 180g/m <sup>2</sup> | 310 cm |
| Velate con motivi                                  | 100% Polyestere                      | 85g/m2              | 290 cm |

## CARATTERISTICHE TECNICHE FODERA

La tabella qui sotto riprende l'insieme delle caratteristiche tecniche della fodera:

|                            | COMPOSIZIONE TESSUTO        | PESO                | ALTEZZA<br>(larghezza<br>massima del<br>rotolo di |
|----------------------------|-----------------------------|---------------------|---------------------------------------------------|
| FODERA SEMPLICE            | 50% Cotone / 50% Poliestere | 125g/m <sup>2</sup> | 280 cm                                            |
| FODERA OSCURANTE E TERMICA | 50% Cotone / 50% Poliestere | 235g/m <sup>2</sup> | 274 cm                                            |

## LIMITI DIMENSIONALI

La tabella qui sotto riprende l'insieme dei limiti dimensionali di fabbricazione:

|                                               | Tous types de confection |      |               |      |
|-----------------------------------------------|--------------------------|------|---------------|------|
|                                               | Largeur en cm            |      | Hauteur en cm |      |
|                                               | Mini                     | Maxi | Mini          | Maxi |
| Tende oscuranti tinta unita                   | 40                       | 280  | 50            | 360  |
| Tende oscuranti bicolore                      |                          | 280  | 100           | 320  |
| Tende oscuranti effetto flanella              |                          | 260  | 50            | 320  |
| Tende filtranti effetto lana                  |                          | 260  | 50            | 320  |
| Tende filtranti in velluto trama grezza       |                          | 260  | 50            | 360  |
| Tende filtranti tinta unita                   |                          | 260  | 50            | 360  |
| Tende filtranti trama lino grezzo tinta unita |                          | 260  | 50            | 360  |
| Tende filtranti effetto iuta                  |                          | 260  | 50            | 360  |
| Tende filtranti bicolore                      |                          | 260  | 100           | 360  |
| Tende a motivi a righe                        |                          | 260  | 50            | 300  |
| Tende a motivi bambini                        |                          | 260  | 50            | 260  |
| Tende a motivi bambini classici               |                          | 260  | 50            | 300  |
| Tende a motivi ragazzi                        |                          | 260  | 50            | 260  |
| Tende a motivi etnici                         |                          | 260  | 50            | 300  |
| Tende a motivi geometrici                     |                          | 260  | 50            | 300  |
| Tende a motivi piastrelle di cemento          |                          | 260  | 50            | 300  |
| Tende a motivi mare                           |                          | 260  | 50            | 300  |
| Tende a motivi montagna                       |                          | 260  | 50            | 300  |
| Tende a motivi toile de Jouy                  |                          | 260  | 50            | 300  |
| Tende a motivi mini                           |                          | 260  | 50            | 300  |
| Tende a motivi fantasia                       |                          | 260  | 50            | 260  |
| Tende a motivi Vichy                          |                          | 260  | 80            | 260  |
| Tende a motivi Line Art                       |                          | 260  | 50            | 260  |
| Tende a motivi Line Art                       |                          | 260  | 50            | 300  |
| Tende a motivi lino tinta unita               |                          | 260  | 50            | 320  |
| Tende in lino bicolore                        |                          | 260  | 100           | 300  |
| Tende in lino a righe                         |                          | 260  | 50            | 300  |
| Tende in lino a motivi                        |                          | 260  | 50            | 300  |
| Tende velate tinta unita                      |                          | 260  | 50            | 300  |
| Velate Etamine tinta unita                    |                          | 260  | 50            | 300  |
| Velate Etamine con motivi                     | 235                      | 50   | 280           |      |
| Velate a righe                                | 235                      | 50   | 280           |      |



## **CONSIGLI PER LA MANUTENZIONE**

In caso di macchie o come parte di una completa manutenzione e pulizia, **si consiglia il lavaggio a secco (senza contatto con l'acqua), al fine di evitare qualsiasi variazione di dimensione e / o perdita di colore.**

Successivamente, è necessario appendere la tenda e attendere qualche giorno in modo che riacquisti la sua forma.

Potrebbe essere inoltre necessario stirare ad una bassa temperatura, regolata al minimo al fine di eliminare eventuali pieghe presenti sulla vostra tenda.







































