



In questa scheda tecnica, scoprirete l'insieme degli elementi e dei dati tecnici necessari per conoscere al meglio i tendaggi, la loro composizione, e le svariate opzioni disponibili. Oltre che ad una presentazione generale del prodotto, scoprirete in particolare le sezioni seguenti

- TIPO DI CONFEZIONE
- TIPO DI APERTURA
- PRESA MISURE
- AGGIUNTA
- ORLI

- FODERA
- CARATTERISTICHE TECNICHE DEI TESSUTI
- CARATTERISTICHE TECNICHE FODERA
- LIMITI DIMENSIONAL
- CONSIGLI PER LA MANUTENZIONE

PRESENTAZIONE GENERALE



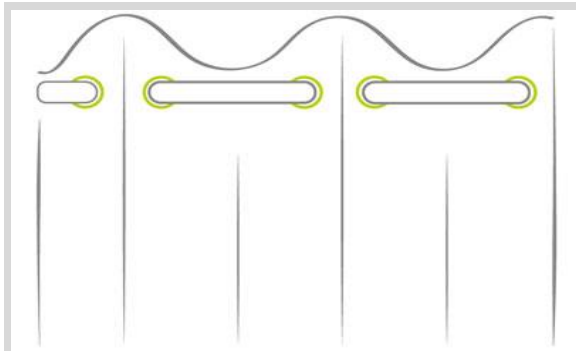
Bastone

Occhielli

Parte alta della
tenda

Corpo della tenda

TIPO DI CONFEZIONE



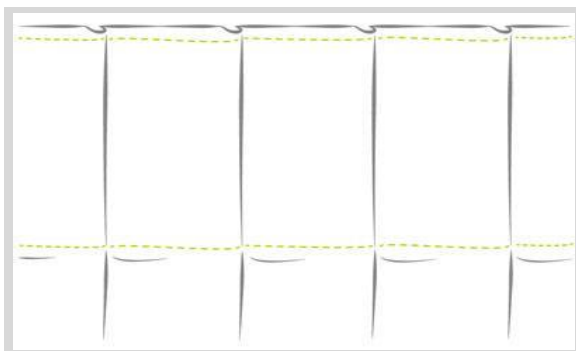
Confezione con occhielli

Realizzata con occhielli in ottone

Gli occhielli hanno un diametro interno di 40 mm (4 cm) e sono disponibili in 3 colori:

Cromato/ Dorato / Grigio Acciaio

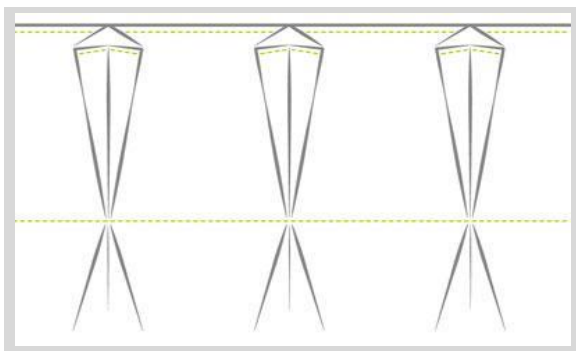
La loro posizione è calcolata secondo la larghezza del tendaggio, e sono sempre in numero pari.



Confezione con bordo per arricciature a pieghe cucite

Realizzata con un bordo arricciato sul quale sono posizionati dei gancetti che saranno posizionati sui carrelli del vostro binario. Il Bordo per arricciatura è cucita a filo della tenda e misura 7 cm di altezza.

Gli gancetti sono fissati in atelier e la tenda è quindi pronta per essere posata una volta ricevuta. Tuttavia, questi possono essere modulati in altezza a proprio piacimento. Questa confezione è adatta per i binari vale a dire i profili con i carrelli che scorrono nel binario.

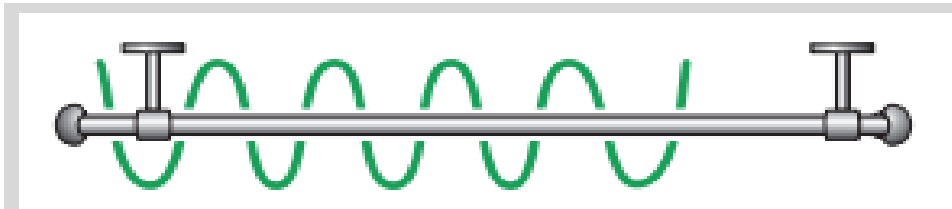


Confezione Bordo per arricciatura testa fiamminga

Confezione con un'arricciatura sulla quale sono realizzate delle pieghe doppie e cucite. Il Bordo per arricciatura è cucita a filo della tenda e misura 7 cm di altezza.

Gli gancetti sono fissati in atelier e la tenda è quindi pronta per essere posata una volta ricevuta. Tuttavia, questi possono essere modulati in altezza a proprio piacimento. Questa confezione è adatta per i binari vale a dire i profili con i carrelli che scorrono nel binario.

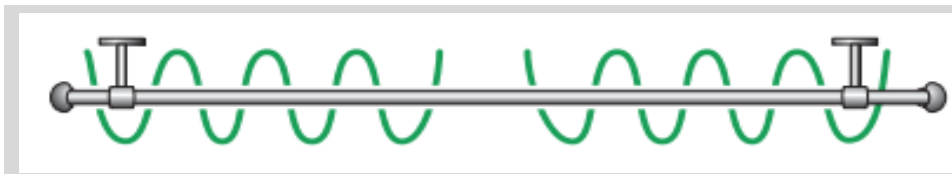
TIPI DI APERTURA



Apertura laterale - 1 tenda per binario

Si ripiega sul lato di vostra scelta.

In questo caso conviene ordinare 1 solo tendaggio.

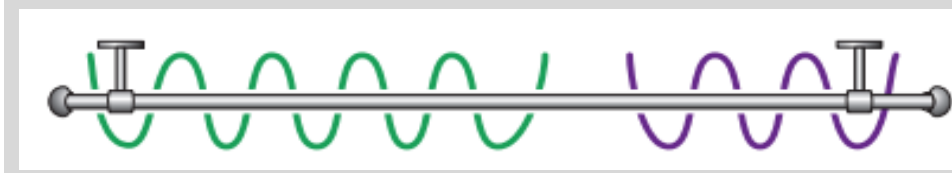


Apertura centrale - 2 tende per binario

Ognuna si ripiega su un lato del binario.

Declinazione:

Occorre ordinare 2 tendaggi identici (disegno in alto) o 2 tendaggi di taglia differente (disegno in basso).



PRESA MISURE

LARGHEZZA

La tabella qui sotto indica la larghezza consigliata secondo il tipo di confezione, al fine di ottenere un'eccellente chiusura dei vostri tendaggi così come un'ottima resa estetica a livello di pieghe.

CONFEZIONE OCCHIELLI		APERTURA LATERALE 1 TENDAGGIO	APERTURA CENTRALE 2 TENDAGGI
LARGHEZZA FINESTRA in cm LF	LARGHEZZA BINARIO in cm LB	LARGHEZZA CONSIGLIATA DEL TENDAGGIO in cm LT	LARGHEZZA CONSIGLIATA DI CIASCUNO DEI 2 TENDAGGLI in cm LT
60	80	120	60
80	100	140	70
100	120	160	80
120	140	180	90
140	170	210	110
160	190	240	120
180	200	260	140
200	230	2 tende obbligatoriamente	150
220	250		170
240	280		180
260	300		190

In questo caso, la larghezza consigliata del tendaggio è più grande della larghezza del binario perché con l'eccesso di tessuto si creeranno le pieghe

CONFEZIONE ARRICCIATA		APERTURA LATERALE 1 TENDAGGIO	Ouverture CENTRALE 2 rideaux
LARGHEZZA FINESTRA in cm LF	Larghezza binario in cm LB	LARGHEZZA CONSIGLIATA DEL TENDAGGIO in cm LT	LARGHEZZA CONSIGLIATA DI CIASCUNO DEI 2 TENDAGGLI in cm LT
60	80	80	50
80	100	100	60
100	120	120	70
120	140	140	80
140	170	170	95
160	190	190	105
180	210	210	115
200	230	230	125
220	250	250	135
240	260	260	140

In questo caso, la larghezza consigliata del tendaggio è uguale alla larghezza del binario perché l'eccesso delle pieghe è già compreso nelle cuciture.

ALTEZZA

IMPORTANTE: con la confezione con gli occhielli, la distanza tra la parte superiore interna dell'occhiello (dove poggerà il bastone) e la parte superiore della tenda è di 3 cm.

Per tutti i tipi di confezione, se si desidera ad esempio avere tende che si fermano a 2 cm da terra, si consiglia di indicare come altezza della tenda, l'altezza dalla parte superiore del bastone al pavimento aumentata di 1 centimetro.

AGGIUNTA

Nel caso in cui una delle dimensioni della tenda superi la larghezza (larghezza massima del rotolo di tessuto), siamo obbligati a fare un'aggiunta: vale a dire che aggiungiamo un taglio di tessuto con una cucitura verticale, in modo che si nasconda in una piega. Sul sito indichiamo per ogni tessuto la larghezza massima.

Esempio



Se si vuole evitare l'aggiunta, vi consigliamo piuttosto di optare per due tendaggi.

ORLI

La nostra confezione comprende una finitura a doppio orlo: come suggerisce il nome, il tessuto viene piegato 2 volte. Questi orli sono realizzati sui 2 lati e sul fondo della tenda, ad un'altezza finale di 1 cm. La nostra scelta di realizzare orli piccoli aiuta a evitare che gli orli segnino il tessuto nel tempo.

FODERA

C'è la possibilità di aggiungere una fodera a ciascun tendaggio in base alle proprie necessità. La fodera è cucita sulla parte alta e sui lati del tendaggio, in basso rimane libera

FODERA SEMPLICE

Questa fodera rinforza l'estetica del tendaggio conferendo una "caduta" perfetta. Protegge inoltre il tessuto dai raggi solari (UV) o della luna perchè il materiale e il colore avorio sono poco foto sensibili

FODERA OSCURANTE E TERMICA

Beneficia degli stessi vantaggi della fodera semplice sia a livello estetico che nella protezione del tessuto. Porta anche oscurità totale nella stanza (molto utile in una camera da letto per esempio) e blocca l'aria fredda che potrebbe provenire da una finestra scarsamente isolata.

Alla fine, quando la tenda è chiusa, mantiene la stanza calda.

NOTA BENE: Le fodere sono compatibili solo con gli occhielli e la confezione bordo per arricciatura "Testa fiamminga"

CARATTERISTICHE TECNICHE TENDAGGI

La tabella qui sotto riprende l'insieme delle caratteristiche tecniche dei tessuti:

	COMPOSIZIONE TESSUTO	PESO	ALTEZZA (larghezza massima del rotolo di
Tende oscuranti tinta unita	100% Poliestere di alta gamma	230g/m ²	300 cm
Tende oscuranti bicolore		376g/m ²	142 cm
Tende oscuranti con effetto flanella			
Tende filtranti tinta unita	100% Cotone di alta gamma	240g/m ²	280 cm
Tende filtranti bicolore			
Tende filtranti trama lino grezzo tinta unita	100% Poliestere di alta gamma	150g/m ²	
Tende filtranti effetto lana	95% polyester 5% lana	400g/m ²	140 cm
Tende filtranti aspetto iuta	100 % poliestere	330g/m ²	140 cm
Tende filtranti a paillettes	85% cotone, 3% polyamide 13% poliestere	220g/m ²	155 cm
Tende a righe	100% Cotone di alta gamma	210g/m ²	160 cm
Tende a righe Tessuto righe fini, medie e classiche	100% Cotone	245g/m ²	280 cm
Tende a righe Tessuto Lorette - Cambo	90% cotone 10% poliestere	220g/m ²	155 cm
Tende a righe Tessuto Arbonne	100% cotone	210g/m ²	160 cm
Tende a motivi a fiori	100% Cotone di alta gamma	210g/m ²	160 cm
Tende a motivi a fiori tessuti : Kate - Buckingham - Persepolis - Amandier	100% Cotone	245g/m ²	280 cm
Tende a motivi a fiori tessuti : Lara Nagui	100% Cotone	220g/m ²	280 cm
Tende a motivi a fiori, tessuti : Prunus	100% Cotone	140g/m ²	160 cm
Tende a motivi a fiori, tessuti : Belize	100% Cotone	170g/m ²	280 cm
Tende a motivi a fiori, tessuti : Yasuni	92% ramie 8% cotone	220g/m ²	150 cm
Motivi Fiori Giapponesi : Fauvette	100% Cotone	210g/m ²	140 cm
Motivi Fiori Giapponesi : Fiori di ciliegio	100% Poliestere	300g/m ²	140 cm
Motivi Fiori Giapponesi : Prunus	100% Cotone	140g/m ²	160 cm
Tende a motivi bambini classici	100% Cotone	210g/m ²	160 cm
Tende a motivi bambini classici : Ballerina - Spazio	100% Poliestere di alta gamma	220g/m ²	280 cm
Tende a motivi bambini classici Circus parade - Jungle	100% Cotone	292g/m ²	140 cm

Motivi geometric : Felix - Dente di leone	100% Cotone	270g/m2	145 cm
Motivi geometric : Papyrus	100% Cotone	245g/m2	280 cm
Motivi geometric : Solea - Smalts	100% Cotone	220g/m2	155 cm
Motivi Geometric : Righe	20% acrilico riciclato - 47% polyester - 25% lino - 8% lana riciclata	285 g/m2	290 cm
Motivi Geometric : Losanga	100% Cotone	170 g/m2	170 cm
Motivi Geometric : Lettere	100% Polyester	520 g/m2	140 cm
Motivi Geometric : Vintage disco	100% Polyester	170 g/m2	170 cm
Tende a motivi piastrelle in cemento	100% Cotone	120g/m2	140 cm
Motivi Mare : La vita in blu cordicella - caledonia	100% Cotone	245g/m2	155 cm
Motivi mare : Pesci - Eperlan	100% Cotone	140g/m2	160 cm
Motivi mare : coralli	100% Cotone	190g/m2	160 cm
Motivi Montagna : Longeverne - Fiocchi di neve	84 % coton 13 % poliestere 3 % polyamide	220g/m2	155 cm
Motivi Montagna : Modane - Delebio	50% Cotone - 50% Poliestere	375g/m2	280 cm
Motivi Montagna : Granier - Courchevel - Megeve	95% polyester - 5% ragazzo	400g/m2	140 cm
Motivi Montagna : Neige	50% Cotone - 50% Poliestere	245g/m2	280 cm
Motivi Montagna : Domancy	100% Cotone	190g/m2	160 cm
Motivi Montagna : Chalet	100% Cotone	292g/m2	140 cm
Motivi Montagna : Meribel - Sciatore	90% Cotone - 10% Polyester	220g/m2	155 cm
Tende a motivi Line Art	100% Poliestere di alta gamma	220g/m2	280 cm
Tende a motiv ragazzi	100% Poliestere di alta gamma	200g/m2	280 cm
Tende a motivi montagna, Tessuto : Eiger	90 % coton 10 % polyester	220g/m ²	155 cm
Tende a motivi toile de Jouy,Colori : Rosso-Blu-Vecchia Rosa-Grigrio Chiaro	100% Cotone di alta gamma	180g/ m ²	140 cm
Tende a motivi toile de Jouy Colori : Grigio - Rosa - Blu cile - Beige - Bordeaux - Camello - Verde	Tessuto 1/2 Stuoia 100% Cotone	245g/m2	280 cm
Tende a motivi fantasia	100% Cotone	140g/m2	280 cm
Tende a motivi Vichy	100% Cotone	120g/m2	150 cm
Tende in lino tinta unita	100% Lino di alta gamma	280g/ m ²	280 cm

Tende in lino bicolore	100% Lino	180g/m2	140 cm
Tende in lino a righe	100% Lino	240g/m2	140 cm
Tende in lino a motivi	100% Lino	240g/m2	140 cm
Tende in velluto tinta unita	100% Polyestere di alta gamma	330g/m2	145 cm
Tende in velluto tinta unita trama grezza	Polyestere 85% cotone 10% e nylon 5%	340g/m ²	148 cm
Velate Etamine tinta unita	100% Polyestere di alta gamma	85g/ m ²	290 cm
Velate a righe tessuto Marsella	100% Polyestere di alta gamma	153g/m2	300 cm
Velate a righe tessuto Perth	100% Polyestere di alta gamma	73g/m2	315 cm
Velate a effetto chiné : Beige	67% Polyester - 33% Lino	177g/m2	310 cm
Velate a effetto chiné : Grigio carboncino - Etain	63% Polyester - 37% Lino	170g/m2	310 cm
Velate a effetto chiné : Ardoise - Souris	68% Polyester - 4% cotone - 28% Lino	199g/m2	310 cm
Velate a effetto chiné : Antracite	65% Polyester - 35% Lino	181g/m2	310 cm
Velate a effetto chiné : Taupe	100% Lino di alta gamma	180g/m ²	310 cm
Velate con motivi	100% Polyestere	85g/m2	290 cm

CARATTERISTICHE TECNICHE FODERA

La tabella qui sotto riprende l'insieme delle caratteristiche tecniche della fodera:

	COMPOSIZIONE TESSUTO	PESO	ALTEZZA (larghezza massima del rotolo di
FODERA SEMPLICE	50% Cotone / 50% Poliestere	125g/m ²	280 cm
FODERA OSCURANTE E TERMICA	50% Cotone / 50% Poliestere	235g/m ²	274 cm

LIMITI DIMENSIONALI

La tabella qui sotto riprende l'insieme dei limiti dimensionali di fabbricazione:

	Tous types de confection			
	Largeur en cm		Hauteur en cm	
	Mini	Maxi	Mini	Maxi
Tende oscuranti tinta unita	40	280	50	360
Tende oscuranti bicolore		280	100	320
Tende oscuranti effetto flanella		260	50	320
Tende filtranti effetto lana		260	50	320
Tende filtranti in velluto trama grezza		260	50	360
Tende filtranti tinta unita		260	50	360
Tende filtranti trama lino grezzo tinta unita		260	50	360
Tende filtranti effetto iuta		260	50	360
Tende filtranti bicolore		260	100	360
Tende a motivi a righe		260	50	300
Tende a motivi bambini		260	50	260
Tende a motivi bambini classici		260	50	300
Tende a motivi ragazzi		260	50	260
Tende a motivi etnici		260	50	300
Tende a motivi geometrici		260	50	300
Tende a motivi piastrelle di cemento		260	50	300
Tende a motivi mare		260	50	300
Tende a motivi montagna		260	50	300
Tende a motivi toile de Jouy		260	50	300
Tende a motivi mini		260	50	300
Tende a motivi fantasia		260	50	260
Tende a motivi Vichy		260	80	260
Tende a motivi Line Art		260	50	260
Tende a motivi Line Art		260	50	300
Tende a motivi lino tinta unita		260	50	320
Tende in lino bicolore		260	100	300
Tende in lino a righe		260	50	300
Tende in lino a motivi		260	50	300
Tende velate tinta unita		260	50	300
Velate Etamine tinta unita		260	50	300
Velate Etamine con motivi	235	50	280	
Velate a righe	235	50	280	

CONSIGLI PER LA MANUTENZIONE

In caso di macchie o come parte di una completa manutenzione e pulizia, **si consiglia il lavaggio a secco (senza contatto con l'acqua), al fine di evitare qualsiasi variazione di dimensione e / o perdita di colore.**

Successivamente, è necessario appendere la tenda e attendere qualche giorno in modo che riacquisti la sua forma.

Potrebbe essere inoltre necessario stirare ad una bassa temperatura, regolata al minimo al fine di eliminare eventuali pieghe presenti sulla vostra tenda.

